

Spark 2120

533mm (21") x 508mm (20")

Pour le marché de l'étiquette

L'imageuse **EskoArtwork Spark® 2120** s'adresse en particulier aux imprimeurs d'étiquettes adhésives. Elle image des plaques photopolymère de toute épaisseur dans un format maximum de 21" x 20" / 508 x 533mm en seulement 15 minutes.

L'imageuse **Spark® 2120** est livrée avec le système de montage rapide EasyClamp afin de maintenir des plaques de toute épaisseur sur le tambour à dépression.

La technologie Spark® est une avancée majeure dans le monde des arts graphiques, permettant d'obtenir des résultats d'impression inégalés, une exceptionnelle régularité tout en réduisant significativement les coûts.



Pour les plaques photopolymère numériques Dantex Torelief®, Rapidoflex® & Aquaflex®
Haute Productivité – Haute Qualité – Haute Technologie

DANTEX
Plates & more

www.dantex.com

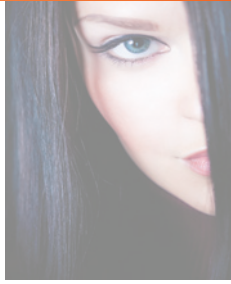
Spark® est une marque déposée de EskoArtwork. Droits réservés. Specifications sujettes à modification.

ESKO
artwork

VOTRE PARTENAIRE POUR LA FOURNITURE DE PLAQUES PHOTOPOLYMERE A GRAVER A L'EAU

Spark® 2120

Spécifications techniques



Spark® - recommandé en complément des plaques numériques Dantex et des équipements de traitement AquaFlex

Une couche noire LAM (Laser Ablatable Mask), épaisse de quelques microns seulement, a été ajoutée aux plaques photopolymère conventionnelles. Sur cette couche noire LAM, le laser crée une image « négative » comme pour l'exposition d'un film sur une plaque. Grâce au flux entièrement numérique on obtient plus de détails et une qualité nettement supérieure, en particulier dans les hautes lumières et dans les réserves dont les talus deviennent plus droits.

Dans un procédé analogique, avec copie à partir d'un film négatif, l'altération de l'image lors de l'insolation par diffusion des UV au travers d'un mylar est bien connue de tous. Elle est ici totalement éliminée. La technologie Spark® fournit ainsi une réelle avancée avec des résultats d'impression inégalés, une exceptionnelle régularité tout en réduisant significativement les coûts.

Type de dispositif d'exposition (imageuse)

Conception à tambour externe.
Dimension tambour: format plaque maxi 21" x 20"
/ 508 x 533mm (ou plus petit)
Socle de la machine en granit massif.
Laser à fibre de forte puissance, classe 1

Qualité d'image

Linéatures : jusqu'à 200 lpi, selon la résolution d'exposition.
Demi-teintes : 1 à 99%
Résolution: variable de 2000 à 4000 ppi en fonction du fichier et de l'optique.

Commande de l'imageuse (interface opérateur)

~ Grapholas® sur Intel PC avec Windows XP Pro.
~ Le format de fichier d'entrée est LEN ou TIFF 1 bit.
~ Compatible avec tous les autres Spark® de la gamme.

Logiciel de rasterisation (RIP) & format d'entrée

~ FlexRip 2120 en option.
~ Canal d'entrée PostScript / PDF certifié par Adobe® avec les trames Esko (point circulaire, carré, rond, elliptique)
~ Autres trames Esko et modules de tirage d'épreuves disponibles.

Options

~ Tambour magnétique pour les plaques typographiques à base acier (format maximum : 508 x 533 mm)
~ Tambour magnétique avec système de repérage à broches personnalisé pour les plaques typographiques numériques à base acier.

Dimensions de l'équipement

Largeur: 1160mm
Profondeur: 700mm
Hauteur: 1050mm
Masse: 320kg

Plaques

Toutes les plaques photopolymère numériques, les films ablatifs secs ou les plaques typographiques (à base polyester ou acier)
Format de plaque selon la taille du tambour (format maximum: 508 x 533 mm)
Épaisseur de plaque utilisable : 0,73 mm à 3,94 mm

Conditions d'installation

~ Pompe à vide séparée et système d'évacuation inclus.
~ Pas besoin d'une alimentation externe en eau de refroidissement.
~ Pas besoin d'une alimentation externe en air comprimé.

Alimentation électrique:

230V/N/PE, 50/60Hz, 1.9 kVA (Imageuse)
230V/N/PE, 50/60Hz, 1.2 kVA (Évacuation)

EskoArtwork suite logicielle 7

De nombreux modules haute productivité Esko dédiés Adobe Illustrator® & Photoshop® sont disponibles afin d'optimiser votre production:
~ Grossi - maigri automatique (trapping)
~ pré-visualisation et correction automatique des cassures de trame (Flexo tools)
~ Mappage des encres, afin d'en réduire le nombre (Ink tools)
~ Trames hybrides (Sambaflex)

Excellente résolution - Grande rapidité de traitement
Magnifique résultat d'impression

DANTEX
Plates & more

ESKO
artwork