

Spark 2530

635mm (25") x 762mm (30")

Pour étiquettes, film souple & carton plat

L'imageuse EskoArtwork Spark® 2530 s'adresse en particulier aux marchés de l'étiquette, du film souple ainsi qu'au monde du carton plat et aux photogreveurs de ces secteurs. Elle image des plaques photopolymère de toute épaisseur dans un format maximum de 25" x 30" / 635 x 762 mm en 15 minutes.

L'imageuse Spark® 2530 est livrée avec le système de montage rapide EasyClamp afin de maintenir des plaques de toute épaisseur sur le tambour à dépression.

La technologie Spark® est une avancée majeure dans le monde des arts graphiques, permettant d'obtenir des résultats d'impression inégalés, une exceptionnelle régularité tout en réduisant significativement les coûts.



Pour les plaques photopolymère numériques Dantex Torelief®, Rapidoflex® & Aquaflex®
Haute Productivité – Haute Qualité – Haute Technologie

DANTEX
Plates & more

www.dantex.com

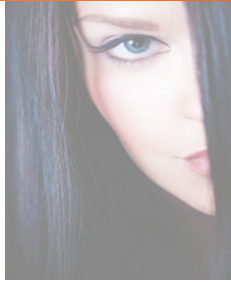
Spark® est une marque déposée de EskoArtwork. Droits réservés. Specifications sujettes à modification.

ESKO
artwork

VOTRE PARTENAIRE POUR LA FOURNITURE DE PLAQUES PHOTOPOLYMERES A GRAVER A L'EAU

Spark® 2530

Spécifications techniques



Spark® - recommandé en complément des plaques numériques Dantex et des équipements de traitement AquaFlex

Une couche noire LAM (Laser Ablatable Mask), épaisse de quelques microns seulement, a été ajoutée aux plaques photopolymère conventionnelles. Sur cette couche noire LAM, le laser crée une image « négative » comme pour l'exposition d'un film sur une plaque. Grâce au flux entièrement numérique on obtient plus de détails et une qualité nettement supérieure, en particulier dans les hautes lumières et dans les réserves dont les talus deviennent plus droits.

Dans un procédé analogique, avec copie à partir d'un film négatif, l'altération de l'image lors de l'insolation par diffusion des UV au travers d'un mylar est bien connue de tous. Elle est ici totalement éliminée. La technologie Spark® fournit ainsi une réelle avancée avec des résultats d'impression inégalés, une exceptionnelle régularité tout en réduisant significativement les coûts.

Type de dispositif d'exposition (imageuse)

Conception à tambour externe.
Dimension tambour: format plaque maxi 25" x 30"
/ 635 x 762mm (ou plus petit)
Socle de la machine en granit massif.
Laser à fibre de forte puissance, classe 1

Qualité d'image

Linéatures : jusqu'à 200 lpi, selon la résolution d'exposition.
Demi-teintes : 1 à 99%
Résolution: variable de 2000 à 4000 ppi en fonction du fichier et de l'optique.

Commande de l'imageuse (interface opérateur)

~ Grapholas® sur Intel PC avec Windows XP Pro.
~ Le format de fichier d'entrée est LEN ou TIFF 1 bit.
~ Compatible avec tous les autres Spark® de la gamme.

Logiciel de rasterisation (RIP) & format d'entrée

~ FlexRip 2530 en option.
~ Canal d'entrée PostScript / PDF certifié par Adobe® avec les trames Esko (point circulaire, carré, rond, elliptique)
~ Autres trames Esko et modules de tirage d'épreuves disponibles.

Options

~ Tambour magnétique pour les plaques typographiques à base acier (format maximum : 635 x 815 mm)
~ Tambour magnétique avec système de repérage à broches personnalisé pour les plaques typographiques numériques à base acier.
~ Tambour magnétique à dépression pour toutes les plaques flexo numériques à base polyester, les plaques typographiques base polyester et les plaques typographiques à base acier

Dimensions de l'équipement

Largeur: 1600mm
Profondeur: 870mm (Table de chargement fermée)
1180mm (Table de chargement ouverte)
Hauteur: 1070mm
Masse: 1000kg

Plaques

Toutes les plaques photopolymère numériques, les films ablatifs secs ou les plaques typographiques (à base polyester ou acier)
Format de plaque selon la taille du tambour (format maximum : 635 x 815 mm)
Épaisseur de plaque utilisable : 0,73 mm à 3,94 mm

Conditions d'installation

~ Pompe à vide séparée et système d'évacuation inclus.
~ Pas besoin d'une alimentation externe en eau de refroidissement.
~ Pas besoin d'une alimentation externe en air comprimé.

Alimentation électrique:

230V/N/PE, 50/60Hz, 1.9 kVA (Imageuse)
230V/N/PE, 50/60Hz, 1.2 kVA (Évacuation)

EskoArtwork suite logicielle 7

De nombreux modules haute productivité Esko dédiés Adobe Illustrator® & Photoshop® sont disponibles afin d'optimiser votre production:
~ Grossi - maigri automatique (trapping)
~ pré-visualisation et correction automatique des cassures de trame (Flexo tools)
~ Mappage des encres, afin d'en réduire le nombre (Ink tools)
~ Trames hybrides (Sambaflex)

Excellente résolution - **Grande rapidité** de traitement
Magnifique résultat d'impression

DANTEX
Plates & more

ESKO
artwork